

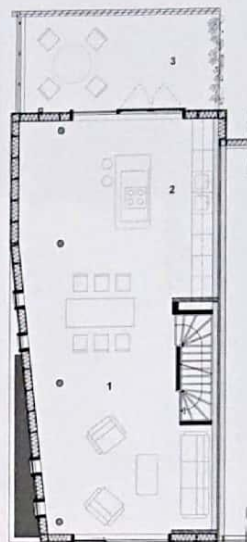
项目名称: Private house in Nieuw Leyden, Leiden

地点: Alexander Gogelstraat 6, 2316 DV Leiden
 建筑设计: Sophie Valia architects in collaboration with Marc Koehler architects
 建筑面积: 233 m²
 占地面积: 122 m²

竣工时间: 2011.2
 摄影: Luk Kramer



01 - 侧面外观
 02 - 素净内敛的室内
 03 - 卫浴空间
 04 - 一层平面图
 05 - 正面外观，线条和体块的穿插错落有致



转角楼

随着年龄渐长，浮华和青涩褪尽，你走在中产阶级规整又干净的小区中，触动你的怕会是另一个“转角”——荷兰鹿特丹的“转角楼”。

在荷兰，城市中的地块小而密集，鹿特丹的 MVRDV 给出了半地下的封闭车库+地上两层的总体规划方案，以适合这样一个人口稠密且绿化较少的都市典型社区。每个社区模块都配有共同的协调人员、承包商和顾问，来帮助业主根据自己的需要和意愿来设计房子。转角楼即是这样一个大的规划背景下的年轻家庭的房子。在有限的“自由”下，转角位置的优势从一开始就被充分发挥。为取一语双关之意，别墅干脆就叫“转角楼”（Twisted Corner）。如此一来，“转角”不仅成为设计的出发点，也作为创意的灵感来源，最终给住户带来了意想不到的空间感。

转角楼立面3个层次不断变换朝向角度，呈现出一种有趣且充满活力的线条与体块的穿插，从而也给予建筑前后立面变化的几何图形。建筑的表面材料以及门窗边框都伴随着结构起伏，侧立面细高的窗户不仅从视觉上与结构相呼应，强调纵向衔接，还为室内提供了由内到外的良好视野，而外部却无法总览室内，从而加强了私密性。总起来讲，建筑外部结构让人感受到动感的线条起伏；而在室内，建筑正面的大窗户给室内良好的视点，同时增加了内部宽敞的感觉。转角楼就像张弛有度的中年人，成熟而内敛，懂得如何与环境和谐相处，简单又不乏设计感，品质和智慧充盈在不经意间。

